

СОГЛАСОВАНО:

Председатель Петровской городского округа местной организации Ставропольской краевой региональной организации общероссийской общественной организации «Всероссийское общество инвалидов»

/В.Н.Буркалин/

«      » 2021 г.



УТВЕРЖДАЮ:

Заведующий муниципального казенного дошкольного образовательного учреждения детского сада № 32 «Росинка» х.Соленое Озеро

/А.П.Коваленко/

«08» мая 2021г.



## ПАСПОРТ ДОСТУПНОСТИ объекта социальной инфраструктуры (ОСИ)

### 1. Общие сведения об объекте

1.1. Наименование (вид) объекта: муниципальное казенное дошкольное образовательное учреждение детский сад № 32 «Росинка» х.Соленое Озеро.

1.2. Адрес объекта 356520; Ставропольский край; Петровский район; х.Соленое Озеро; ул. Первомайская, 53

1.3. Сведения о размещении объекта:

- отдельно стоящее здание 1 этажей, 705,3 кв. м

- наличие прилегающего земельного участка (да, нет); 16591 кв. м

1.4. Год постройки здания 1982, последнего капитального ремонта – нет

1.5. Дата предстоящих плановых ремонтных работ (текущего): 2021года;  
капитального нет;

сведения об организации, расположенной на объекте – нет.

1.6. Название организации (учреждения), (полное юридическое наименование – согласно Уставу, краткое наименование) муниципальное казенное дошкольное образовательное учреждение детский сад № 32 «Росинка» х.Соленое Озеро (МКДОУ ДС № 32 «Росинка» х.Соленое Озеро)

1.7. Юридический адрес организации (учреждения): 356520; Ставропольский край; Петровский район, х.Соленое Озеро, ул. Первомайская, 53

1.8. Основание для пользования объектом (оперативное управление, аренда, собственность) оперативное управление

1.9. Форма собственности (государственная, негосударственная) государственная

1.10. Территориальная принадлежность (федеральная, региональная, муниципальная) муниципальная

1.11. Вышестоящая организация (наименование): Отдел образования администрации Петровского городского округа Ставропольского края

1.12. Адрес вышестоящей организации, другие координаты: **356530 Ставропольский край, Петровский район, г. Светлоград, ул. Ленина, 29. тел.: (86547) 4-03-05, факс: (86547) 4-03-05. адрес сайта: [www.petrovoo.ucoz.ru](http://www.petrovoo.ucoz.ru). e-mail: [obrazovanie@petrgosk.ru](mailto:obrazovanie@petrgosk.ru)**

## **2. Характеристика деятельности организации на объекте** (по обслуживанию населения)

2.1. Сфера деятельности (здравоохранение, образование, социальная защита, физическая культура и спорт, культура, связь и информация, транспорт, жилой фонд, потребительский рынок и сфера услуг, другое) образование

2.2. Виды оказываемых услуг: реализация образовательных программ дошкольного образования

2.3. Форма оказания услуг: (на объекте, с длительным пребыванием, в т.ч. проживанием, на дому, дистанционно)- на объекте

2.4. Категории обслуживаемого населения по возрасту: (дети, взрослые трудоспособного возраста, пожилые; все возрастные категории) дети в возрасте от 1,6 до 8 лет (согласно п. 3.4.2 Устава)

2.5. Категории обслуживаемых инвалидов: инвалиды, передвигающиеся на коляске, инвалиды с нарушениями опорно-двигательного аппарата; нарушениями зрения, нарушениями слуха, нарушениями умственного развития.

2.6. Плановая мощность – **63 чел.**; посещаемость (количество обслуживаемых в день – **40 чел.**), вместимость – **70 чел.**; пропускная способность – **65 чел.**

2.7. Участие в исполнении ИПР инвалида, ребенка-инвалида (да, нет) - да

## **3. Состояние доступности объекта**

3.1. Путь следования к объекту пассажирским транспортом (описать маршрут движения с использованием пассажирского транспорта) не используется

наличие адаптированного пассажирского транспорта к объекту не предусмотрено

- 3.2. Путь к объекту от ближайшей остановки пассажирского транспорта:
- 3.2.1. расстояние до объекта от остановки транспорта – **700 мет.;**
- 3.2.2. время движения (пешком) – **05 мин.;**
- 3.2.3. наличие выделенного от проезжей части пешеходного пути (*да, нет*)  
- **да;**
- 3.2.4. Перекрестки: **-нерегулируемые;**
- 3.2.5. Информация на пути следования к объекту: **визуальная;**
- 3.2.6. Перепады высоты на пути: - **да;**
- Их обустройство для инвалидов на коляске: **нет.**

### 3.3. Организация доступности объекта для инвалидов – форма обслуживания \*

№ п/п	Категория инвалидов (вид нарушения)	Вариант организации доступности объекта (формы обслуживания)*
1	Все категории инвалидов и МГН	
	<i>в том числе инвалиды:</i>	
2	передвигающиеся на креслах-колясках	“ДУ”
3	с нарушениями опорно-двигательного аппарата	“ДУ”
4	с нарушениями зрения	“ДУ”
5	с нарушениями слуха	“ДУ”
6	с нарушениями умственного развития	“ДУ”

### 3.4. Состояние доступности основных структурно-функциональных зон

№ п/п	Основные структурно-функциональные зоны	Состояние доступности, в том числе для основных категорий инвалидов **
1	Территория, прилегающая к зданию (участок)	ДЧ-В
2	Вход (входы) в здание	ДЧ-И (Г, У) ДУ (К, О, С)
3	Путь (пути) движения внутри здания (в т.ч. пути эвакуации)	ДЧ-И (Г, У) ДУ (К, О, С)
4	Зона целевого назначения здания (целевого посещения объекта)	ДЧ-И (О, У) ДУ (К, С, Г)
5	Санитарно-гигиенические помещения	ДЧ-И (О, С, Г, У) ДУ (К)
6	Система информации и связи (на всех зонах)	ДЧ-И (О) ДУ (К, О, С, У)
7	Пути движения к объекту (от остановки транспорта)	ДЧ-В

\*\* Указывается: ДП-В – доступно полностью всем; ДП-И (К, О, С, Г, У) – доступно полностью избирательно (указать категории инвалидов); ДЧ-В – доступно частично всем; ДЧ-И (К, О, С, Г, У) – доступно частично избирательно (указать категории инвалидов); ДУ – доступно условно, ВНД – временно недоступно.

**3.5. Итоговое заключение о состоянии доступности ОСИ:** доступно условно.

**При адаптации объекта необходимо:**

- благоустройство территории;
- капитальный ремонт входов в здание, коридоров, санитарно-гигиенических помещений;
- технические средства: поручни, подъемники, кресла-коляски;
- визуальные и тактильно-визуальные знаковые средства отображения информации.

#### 4. Управленческое решение

**4.1. Рекомендации по адаптации основных структурных элементов объекта**

№ п/п	Основные структурно-функциональные зоны объекта	Рекомендации по адаптации объекта (вид работы)*
1	Территория, прилегающая к зданию (участок)	Текущий ремонт; индивидуальное решение с ТСР
2	Вход (входы) в здание	Капитальный ремонт; Технические решения невозможны
3	Путь (пути) движения внутри здания (в т.ч. пути эвакуации)	Текущий ремонт; Капитальный ремонт.
4	Зона целевого назначения здания (целевого посещения объекта)	Текущий ремонт; Технические решения невозможны
5	Санитарно-гигиенические помещения	Текущий ремонт; Технические решения невозможны
6	Система информации на объекте (на всех зонах)	Текущий ремонт; индивидуальное решение с ТСР
7	Пути движения к объекту (от остановки транспорта)	Текущий ремонт; индивидуальное решение с ТСР
8	Все зоны и участки	Текущий ремонт; Капитальный ремонт; индивидуальное решение с ТСР

\* Указывается один из вариантов (видов работ): не нуждается; ремонт (текущий, капитальный); индивидуальное решение с ТСР; технические решения невозможны – организация альтернативной формы обслуживания.

4.2. Период проведения работ: **по мере поступления финансовых средств в рамках исполнения Плана адаптации ОИ и обеспечения доступности услуг для инвалидов и других МГН, утвержденного приказом МКДОУ ДС № 32 «Росинка» х.Соленое Озеро от 12.05.2021г. № 16 – ОД**

*(указывается наименование документа: программы, плана)*

4.3. Ожидаемый результат (по состоянию доступности) после выполнения работ по адаптации – **повышение уровня доступности всех категорий инвалидов.**

Оценка результата исполнения программы, плана (по состоянию доступности) **удовлетворительно**

4.4. Для принятия решения **требуется**, не требуется (*нужное подчеркнуть*) – согласование с Петровской городской округом местной организацией Ставропольской краевой региональной организации общероссийской общественной организации «Всероссийское общество инвалидов»

Имеется заключение уполномоченной организации о состоянии доступности объекта (*наименование документа и выдавшей его организации, дата*), прилагается - **прилагается**

4.5. Информация размещена (обновлена): **<https://картавозможностей.р.ф>**.

## 5. Особые отметки

Паспорт сформирован на основании:

1. Анкеты (информации об объекте) от “ 18 ” мая 2021 г.

2. Акта обследования объекта: № \_\_\_\_\_  
от “ 18 ” мая 2021 г.

3. Решения Комиссии \_\_\_\_\_  
от “ 18 ” мая 2021 г.



УТВЕРЖДАЮ:

Заведующий МКДОУ ДС № 32 «Росинка»

Солёное Озеро

А.П.Коваленко

«18» мая 2021г.

**(информация об объекте социальной инфраструктуры)  
К ПАСПОРТУ ДОСТУПНОСТИ ОСИ  
МКДОУ ДС № 32 «Росинка» х.Солёное Озеро**

### 1. Общие сведения об объекте

- 1.1. Наименование (вид) объекта: **здание муниципального казенного дошкольного образовательного учреждения детского сада № 32 «Росинка» х.Солёное Озеро**
- 1.2. Адрес объекта: **356520 Ставропольский край, Петровский район, х.Солёное Озеро, ул.Первомайская,53**
- 1.3. Сведения о размещении объекта:  
- отдельно стоящее здание **1** этажей, **705,3** кв. м
- 1.4. Год постройки здания **1982**, последнего капитального ремонта - **нет**
- 1.5. Дата предстоящих плановых ремонтных работ: текущего – , капитального –
- 1.6. Название организации (учреждения) (полное юридическое наименование - согласно Уставу, краткое наименование): **муниципальное казенное дошкольное образовательное учреждение детский сад № 32 «Росинка» х.Солёное Озеро, краткое наименование - МКДОУ ДС № 32 «Росинка» х.Солёное Озеро**
- 1.7. Юридический адрес организации (учреждения) **356520 Ставропольский край, Петровский район, х.Солёное Озеро, ул.Первомайская,53**
- 1.8. Основание для пользования объектом (оперативное управление, аренда, собственность): **оперативное управление**
- 1.9. Форма собственности (государственная, негосударственная) **государственная**
- 1.10. Территориальная принадлежность (федеральная, региональная, муниципальная): **муниципальная**
- 1.11. Вышестоящая организация (*наименование*): **Отдел образования администрации Петровского городского округа Ставропольского края**
- 1.12. Адрес вышестоящей организации, другие координаты: **356530 Ставропольский край, Петровский район, г. Светлоград, ул. Ленина, 29. тел.: (86547) 4-03-05, факс: (86547) 4-03-05. адрес сайта: www.petrovoo.ucoz.ru. e-mail: obrazovanie@petrgosk.ru**

### 2. Характеристика деятельности организации на объекте

- 2.1. Сфера деятельности (здравоохранение, образование, социальная защита, физическая культура и спорт, культура, связь и информация, транспорт, жилой фонд, потребительский рынок и сфера услуг, другое): **образование**
- 2.2. Виды оказываемых услуг:  
- **дошкольное образование;**
- 2.3. Форма оказания услуг: (на объекте, с длительным пребыванием, в т.ч. проживанием, на дому, дистанционно): **на объекте**
- 2.4. Категории обслуживаемого населения по возрасту: **дети в возрасте от 1,6 до 8 лет (согласно п. 3.4.2 Устава).**
- 2.5. Категории обслуживаемых инвалидов: **инвалиды, передвигающиеся на коляске, инвалиды с нарушениями опорно-двигательного аппарата; нарушениями зрения, нарушениями слуха, нарушениями умственного развития**

2.6. Плановая мощность – **63 чел.**; посещаемость (количество обслуживаемых в день – **40 чел.**), вместимость – **70 чел.**; пропускная способность – **65 чел.**

2.7. Участие в исполнении ИПР инвалида, ребенка-инвалида (да, нет) - да

### 3. Состояние доступности объекта для инвалидов и других маломобильных групп населения (МГН)

3.1. Путь следования к объекту пассажирским транспортом - нет  
- наличие адаптированного пассажирского транспорта к объекту- не предусмотрено.

3.2. Путь к объекту от ближайшей остановки пассажирского транспорта:

3.2.1. расстояние до объекта от остановки транспорта **700 м.**

3.2.2. время движения (пешком) **3 мин.**

3.2.3. наличие выделенного от проезжей части пешеходного пути (да, нет)- да

3.2.4. Перекрестки: нерегулируемые

3.2.5. Информация на пути следования к объекту: нет

3.2.6. Перепады высоты на пути: нет

Их обустройство для инвалидов на коляске: нет

3.3. Вариант организации доступности ОСИ (формы обслуживания) <\*> с учетом СП 35-101-2001

№ п/п	Категория инвалидов (вид нарушения)	Вариант организации доступности объекта
1	Все категории инвалидов и МГН	
	в том числе инвалиды:	
2	передвигающиеся на креслах-колясках	«ДУ»
3	с нарушениями опорно-двигательного аппарата	«ДУ»
4	с нарушениями зрения	«ДУ»
5	с нарушениями слуха	«ДУ»
6	с нарушениями умственного развития	«ДУ»

### 4. Управленческое решение (предложения по адаптации основных структурных элементов объекта)

№ п/п	Основные структурно-функциональные зоны объекта	Рекомендации по адаптации объекта (вид работы)*
1	Территория, прилегающая к зданию (участок)	Текущий ремонт; индивидуальное решение с ТСР
2	Вход (входы) в здание	Капитальный ремонт; Технические решения невозможны
3	Путь (пути) движения внутри здания (в т.ч. пути эвакуации)	Текущий ремонт; Капитальный ремонт.
4	Зона целевого назначения здания (целевого посещения объекта)	Текущий ремонт; Технические решения невозможны

5	Санитарно-гигиенические помещения	<i>Текущий ремонт; Технические решения невозможны</i>
6	Система информации на объекте (на всех зонах)	<i>Текущий ремонт; индивидуальное решение с ТСП</i>
7	Пути движения к объекту (от остановки транспорта)	<i>Текущий ремонт; индивидуальное решение с ТСП</i>
8	Все зоны и участки	<i>Текущий ремонт; Капитальный ремонт; индивидуальное решение с ТСП</i>

Размещение информации на <https://картавозможностей.р.ф>.





МКУОУ ДС №32  
 [Handwritten signature]

**АКТ ОБСЛЕДОВАНИЯ**  
**объекта социальной инфраструктуры**  
**К ПАСПОРТУ ДОСТУПНОСТИ МКДОУ ДС № 32 «Росинка» х.Соленое Озеро ОСИ**  
 № \_\_\_\_\_

Петровский городской округ  
 Наименование территориального образования субъекта  
 Российской Федерации

"18" мая 2021г.

**1. Общие сведения об объекте**

- 1.1. Наименование (вид) объекта МКДОУ ДС № 32 «Росинка» х.Соленое Озеро
- 1.2. Адрес объекта 356520 Ставропольский край, Петровский район, х.Соленое Озеро, ул.Первомайская, 53
- 1.3. Сведения о размещении объекта  
 - отдельно стоящее здание 1 этаж, 705.3 кв. м  
 - наличие прилегающего земельного участка (да, нет); да кв. м 1651
- 1.4. Год постройки здания 1982, последнего капитального ремонта \_\_\_\_\_ - \_\_\_\_\_
- 1.5. Дата предстоящих плановых ремонтных работ: текущего 2021 г., капитального - нет
- 1.6. Название организации (учреждения) (полное юридическое наименование - согласно Уставу, краткое наименование) муниципальное казенное дошкольное образовательное учреждение детский сад № 32 «Росинка» х.Соленое Озеро (МКДОУ ДС № 32 «Росинка» х.Соленое Озеро
- 1.7. Юридический адрес организации (учреждения) 356520 Ставропольский край, Петровский район, х.Соленое Озеро; ул.Первомайская, 53

**2. Характеристика деятельности организации на объекте**

Дополнительная информация - образование

**3. Состояние доступности объекта**

- 3.1. Путь следования к объекту пассажирским транспортом (описать маршрут движения с использованием пассажирского транспорта) - нет, наличие адаптированного пассажирского транспорта к объекту - нет
- 3.2. Путь к объекту от ближайшей остановки пассажирского транспорта:
- 3.2.1. расстояние до объекта от остановки транспорта 70 м.
- 3.2.2. время движения (пешком) 3 мин.
- 3.2.3. наличие выделенного от проезжей части пешеходного пути (да, нет) - да
- 3.2.4. Перекрестки: нерегулируемые; регулируемые, со звуковой сигнализацией, таймером; нет
- 3.2.5. Информация на пути следования к объекту: нет  
 тактильная, визуальная; нет
- 3.2.6. Перепады высоты на пути: нет

Их обустройство для инвалидов на коляске: нет

### 3.3. Организация доступности объекта для инвалидов - форма обслуживания

№ п/п	Категория инвалидов (вид нарушения)	Вариант организации доступности объекта (формы обслуживания) <*>
1	Все категории инвалидов и МГН	
	в том числе инвалиды:	
2	передвигающиеся на креслах-колясках	ДУ
3	с нарушениями опорно-двигательного аппарата	ДУ
4	с нарушениями зрения	ДУ
5	с нарушениями слуха	ДУ
6	с нарушениями умственного развития	ДУ

### 3.4. Состояние доступности основных структурно-функциональных зон

№ п/п	Основные структурно-функциональные зоны	Состояние доступности, в том числе для основных категорий инвалидов <***>	Приложение	
			№ на плане	№ фото
1	Территория, прилегающая к зданию (участок)	ДЧ-В (С,О,СГ)		1,2
2	Вход (входы) в здание	ДЧ-И (О,Г,У) ДУ(К,С)		3,4,5
3	Путь (пути) движения внутри здания (в т.ч. пути эвакуации)	ДЧ-И (О,Г,У) ДУ(К,С)		6,7,8
4	Зона целевого назначения здания (целевого посещения объекта)	ДЧ-И (О,У) ДУ(К,С, Г)		9,10
5	Санитарно-гигиенические помещения	ДЧ-И (О,У) ДУ(К)		11
6	Система информации и связи (на всех зонах)	ДЧ-И (О,С,Г,У) ДУ(К,С,Г)		12
7	Пути движения к объекту (от остановки транспорта)	ДП-В		----

### 3.5. ИТОГОВОЕ ЗАКЛЮЧЕНИЕ о состоянии доступности ОСИ: доступно условно.

При адаптации объекта необходимо:

-благоустройство территории;

-капитальный ремонт входов в здание, коридоров, санитарно-гигиенических помещений;

- технические средства: поручни, подъемники, кресла-коляски;

-визуальные и тактильно-визуальные знаковые средства отображения информации.

#### 4. Управленческое решение (проект)

##### 4.1. Рекомендации по адаптации основных структурных элементов объекта:

№ п/п	Основные структурно-функциональные зоны объекта	Рекомендации по адаптации объекта (вид работы) <*>
1	Территория, прилегающая к зданию (участок)	<i>Текущий ремонт;</i> <i>индивидуальное решение с ТСР</i>
2	Вход (входы) в здание	<i>Капитальный ремонт;</i> <i>Технические решения невозможны</i>
3	Путь (пути) движения внутри здания (в т.ч. пути эвакуации)	<i>Текущий ремонт;</i> <i>Капитальный ремонт.</i>
4	Зона целевого назначения здания (целевого посещения объекта)	<i>Текущий ремонт;</i> <i>Технические решения невозможны</i>
5	Санитарно-гигиенические помещения	<i>Текущий ремонт;</i> <i>Технические решения невозможны</i>
6	Система информации на объекте (на всех зонах)	<i>Текущий ремонт;</i> <i>индивидуальное решение с ТСР</i>
7	Пути движения к объекту (от остановки транспорта)	<i>Текущий ремонт;</i> <i>индивидуальное решение с ТСР</i>
8	Все зоны и участки	<i>Текущий ремонт;</i> <i>Капитальный ремонт;</i> <i>индивидуальное решение с ТСР</i>

4.2. Период проведения работ: по мере поступления финансовых средств в рамках исполнения Плана адаптации ОИ и обеспечения доступности услуг для инвалидов и других МГН, утвержденного приказом МКДОУ ДС № 32 «Росинка» х.Соленое Озеро от 12.05.2021г. № 12 – ОД

(указывается наименование документа: программы, плана)

4.3. Ожидаемый результат (по состоянию доступности) после выполнения работ по адаптации - повышение уровня доступности всех категорий инвалидов.

Оценка результата исполнения программы, плана (по состоянию доступности)

удовлетворительное

4.4. Для принятия решения **требуется**, не требуется (*нужное подчеркнуть*) – согласование с Петровской городской округ местной организацией Ставропольской краевой региональной организации общероссийской общественной организации «Всероссийское общество инвалидов».

Имеется заключение уполномоченной организации о состоянии доступности объекта (*наименование документа и выдавшей его организации, дата*), прилагается - **прилагается**

4.5. Информация может быть размещена (обновлена):

<https://картавозможностей.р.ф>.

#### 5. Особые отметки

## ПРИЛОЖЕНИЯ:

Результаты обследования:

- |  |                    |
|--|--------------------|
| 1. Территории, прилегающей к объекту       | на <u>  4  </u> л. |
| 2. Входа (входов) в здание                 | на <u>  4  </u> л. |
| 3. Путей движения в здании                 | на <u>  3  </u> л. |
| 4. Зоны целевого назначения объекта        | на <u>  3  </u> л. |
| 5. Санитарно-гигиенических помещений       | на <u>  2  </u> л. |
| 6. Системы информации (и связи) на объекте | на <u>  3  </u> л. |

Результаты фотофиксации на объекте МКДОУ  
Поэтажные планы, паспорт БТИ –

на \_\_\_\_\_ л.  
на   2   л.

Другое (в том числе дополнительная информация о путях движения к объекту)

---

---

---

Руководитель  
рабочей группы

Начальник ОО АПГОСК  
Шевченко Н.А.  
(должность. Ф.И.О.)

  
(подпись)

Члены рабочей  
группы

Заместитель ОО АПГОСК  
Савченко С.И.  
(должность. Ф.И.О.)

  
(подпись)

Ведущий специалист ОО АПГОСК  
Лубенченко Т.Н.  
(должность. Ф.И.О.)

  
(подпись)

Ведущий специалист Управления  
труда

Кузыченко Э.А.  
(должность. Ф.И.О.)

  
(подпись)

В том числе:

представители общественных  
организаций инвалидов

Председатель Петровская  
МО ВОИ  
Буркалин В.  
(должность. Ф.И.О.)

  
(подпись)

представители организации,  
расположенной на объекте МКДОУ  
ДС № 32 «Росинка» х.Соленое Озеро

заведующий А.П.Коваленко  
(должность. Ф.И.О.)

  
(подпись)

заведующий хозяйством Н.А.Маркова  
(должность. Ф.И.О.)

  
(подпись)

Управленческое решение согласовано «18» мая 2021г.

(протокол № \_\_\_\_\_)

Комиссией  
(название) \_\_\_\_\_

\_\_\_\_\_

### I. Результаты обследования:

#### 1. Территории, прилегающей к зданию (участка) здание МКДОУ ДС № 32 «Росинка» х.Соленое Озеро, Ставропольский край, Петровский район, х.Соленое Озеро, ул.Первомайская,53

№ п/п	Наименование функционально - планировочного элемента	Наличие элемента		Выявленные нарушения и замечания		Работы по адаптации объектов	
		есть/нет	№ фото	Содержание	Значимо для инвалида (категория)	Содержание	Виды работ
1.1	Вход (входы) на территорию	есть	 Фото №1	Отсутствуют визуальная информация, тактильные обозначения	ДЧ-В (С,О,С Г)	Установка визуальной информации, тактильных обозначений	Текущий ремонт
1.2	Путь (пути) движения на территории	есть	 Фото № 2	Неровное покрытие, насыпная поверхность, большой уклон путей движения	ДЧ-В (С,О,С Г)	Организовать помощь со стороны персонала. Отремонтировать пути движения.	Текущий ремонт
1.3	Лестница (наружная)	нет					
1.4	Пандус (наружный)	нет					
1.5	Автостоянка и парковка	нет		Отсутствуют парковочные места для транспорта инвалидов	ДЧ-В (С,О,С Г)	Организовать парковку для автотранспорта и выделить места для инвалидов согласно норматива	Текущий ремонт
	ОБЩИЕ требования к зоне						

## II. Заключение по зоне:

Наименование структурно-функциональной зоны	Состояние доступности * (к пункту 3.4 Акта обследования ОСИ)	Приложение	Рекомендации по адаптации (вид работы)** к пункту 4.1 Акта обследования ОСИ
		№ фото	
Территория, прилегающая к зданию	ДЧ-В	№ 1,2	Текущий ремонт

\* Указывается: ДП-В – доступно полностью всем; ДП-И (К, О, С, Г, У) – доступно полностью избирательно (указать категории инвалидов); ДЧ-В – доступно частично всем; ДЧ-И (К, О, С, Г, У) – доступно частично избирательно (указать категории инвалидов); ДУ – доступно условно, ВНД – недоступно.

\*\* Указывается один из вариантов: не нуждается; ремонт (текущий, капитальный); индивидуальное решение с ТСР; технические решения невозможны – организация альтернативной формы обслуживания.




### Комментарий к заключению:

- состояние доступности оценено как: **Доступно частично всем (ДЧ-В).**

**I. Результаты обследования:**

**2. Входа (входов) в здание**

**МКДОУ ДС № 32 «Росинка» х.Соленое Озеро, Ставропольский край,  
Петровский район, х.Соленое Озеро, ул.Первомайская, 53**

№ п/п	Наименование функционально-планировочного элемента	Наличие элемента		Выявленные нарушения и замечания		Работы по адаптации объектов	
		есть/нет	№ фото	Содержание	Значимо для инвалида (категория)	Содержание	Виды работ
2.1	Лестница (наружная)	нет		Одиночные ступени недопустимы	К, О, С	Обеспечить нормативный уклон для нивелирования одиночной ступени	Текущий ремонт
2.2	Пандус (наружный)	нет		Отсутствует пандус	О, С, К	Продублировать внешнюю лестницу пандусом	Капитальный ремонт
2.3	Входная площадка (перед дверью)	есть	 Фото № 3	Отсутствует тактильная информация об учреждении	С	Изготовление и установка табличек на языке Брайля и написанных выпуклым шрифтом	Текущий ремонт
2.4	Дверь (входная)	есть	 Фото № 4	Отсутствует световой и звуковой маяк	С, Г	Установка светового и звукового маяка	Текущий и ремонт
2.5	Тамбур	есть	 Фото № 5	нет			
	ОБЩИЕ требования к зоне						



## II. Заключение по зоне:

Наименование структурно-функциональной зоны	Состояние доступности * (к пункту 3.4 Акта обследования ОСИ)	Приложение	Рекомендации по адаптации (вид работы)** к пункту 4.1 Акта обследования ОСИ
		№ фото	
Вход в здание	ДЧ-И (О, Г, У) ДУ (К, С)	3, 4,5	Текущий ремонт

\* Указывается: ДП-В – доступно полностью всем; ДП-И (К, О, С, Г, У) – доступно полностью избирательно (указать категории инвалидов); ДЧ-В – доступно частично всем; ДЧ-И (К, О, С, Г, У) – доступно частично избирательно (указать категории инвалидов); ДУ – доступно условно, ВНД – недоступно.

\*\* Указывается один из вариантов: не нуждается; ремонт (текущий, капитальный); индивидуальное решение с ТСР; технические решения невозможны – организация альтернативной формы обслуживания.

Комментарий к заключению:



- состояние доступности объекта оценено как Доступно полностью избирательно (ДЧ-И): О, Г, У

- состояние доступности объекта оценено как Доступно условно (ДУ): К, С

**I. Результаты обследования:**

**3. Пути (путей) движения внутри здания (в т.ч. путей эвакуации)  
МКДОУ ДС № 32 «Росинка» х.Соленое Озеро, Ставропольский край, Петровский  
район, х.Соленое Озеро, ул.Первомайская, 53**

№ п/п	Наименование функционально-планировочного элемента	Наличие элемента		Выявленные нарушения и замечания		Работы по адаптации объектов	
		есть/нет	№ фото	Содержание	Значим о для инвали да (категория)	Содержание	Виды работ
3.1	Коридор (вестибюль, зона ожидания, галерея, балкон)	есть	 Фото № 6.	Недостаточная ширина пути движения в чистоте ( в т.ч. узкий коридор, проход, проезд, дверной проём)	К, О, С	Расширить дверные проемы до уровня не менее 0,9 м.	Текущий ремонт
3.2	Лестница (внутри здания)	нет		Отсутствует контрастная маркировка крайних ступеней	К, О, С	Обеспечить контрастную маркировку крайних ступеней лестничных маршей	Капитальный ремонт
3.3	Пандус (внутри здания)	нет					
3.4	Лифт пассажирский (или подъемник)	нет					

3.5	Дверь	есть	 Фото № 7.	Двери внутри здания имеют ширину менее 0,9 метров и пороги превышающие размеры 0,014 м.		Рабочее полотно двухстворчатых дверей должно быть не менее 0,9 м. Обустроить пороги в проёмах дверей доступных для инвалидов, не выше 0,014 м.	
3.6	Пути эвакуации (в т.ч. зоны безопасности)	есть	 Фото № 8	Неорганизованность путей эвакуации и информации для инвалидов о чрезвычайных ситуациях и оповещения в экстренных случаях	К, О, С	Организовать пути эвакуации и безопасные зоны (при необходимости).  Разместить информацию о расположении путей эвакуации, организовать предупреждение об опасности и о чрезвычайных ситуациях с учётом особенностей восприятия различных категорий инвалидов	Текущий ремонт
	ОБЩИЕ требования к зоне						

## II. Заключение по зоне:

Наименование структурно-функциональной зоны	Состояние доступности * (к пункту 3.4 Акта обследования ОСИ)	Приложение	Рекомендации по адаптации (вид работы)** к пункту 4.1 Акта обследования ОСИ
		№ фото	
Пути (путей) движения внутри здания (в т.ч. путей эвакуации)	ДЧ-И (О, Г, У) ДУ (К, С)	6,7,8	капитальный ремонт

\* Указывается: ДП-В – доступно полностью всем; ДП-И (К, О, С, Г, У) – доступно полностью избирательно (указать категории инвалидов); ДЧ-В – доступно частично всем; ДЧ-И (К, О, С, Г, У) – доступно частично избирательно (указать категории инвалидов); ДУ – доступно условно, ВНД – недоступно.

\*\* Указывается один из вариантов: не нуждается; ремонт (текущий, капитальный); индивидуальное решение с ТСР; технические решения невозможны – организация альтернативной формы обслуживания.

### Комментарий к заключению:

- состояние доступности оценено как Доступно полностью избирательно (ДЧ-И): О, Г, У

- состояние доступности оценено как Доступно условно (ДУ): К, С

**I. Результаты обследования:**

**4. Зоны целевого назначения здания (целевого посещения объекта)**

**Вариант I – зона обслуживания инвалидов**

**МКДОУ ДС № 32 «Росинка» х.Соленое Озеро, Ставропольский край,**

**Петровский район, х.Соленое Озеро, ул.Первомайская, 53**

№ п/п	Наименование функционально - планировочного элемента	Наличие элемента		Выявленные нарушения и замечания		Работы по адаптации объектов	
		есть/нет	№ фото	Содержание	Значимо для инвалида (категория)	Содержание	Виды работ
4.1	Кабинетная форма обслуживания	есть	 Фото № 9.	Зоны целевого назначения являются условно или частично доступными для всех категорий инвалидов	К, С, Г	Приобретения дополнительных адаптивных средств, позволяющие улучшить качество предоставляемой услуги в виде использования	Текущий ремонт
4.2	Зальная форма обслуживания	есть	 Фото № 10		К, С, Г	каких либо технических средств, рекомендовано приобретать при необходимости	Текущий ремонт
4.3	Прилавочная форма обслуживания	нет					
4.4	Форма обслуживания с перемещением по маршруту	нет					
4.5	Кабина индивидуально го обслуживания	нет					
	ОБЩИЕ требования к зоне						

## II. Заключение по зоне:

Наименование структурно-функциональной зоны	Состояние доступности * (к пункту 3.4 Акта обследования ОСИ)	Приложение	Рекомендации по адаптации (вид работы)** к пункту 4.1 Акта обследования ОСИ
		№ фото	
Зоны целевого назначения здания (Вариант I - зона обслуживания инвалидов)	ДЧ-И (О, У) ДУ (К, С, Г)	9,10	Текущий ремонт

\* Указывается: ДП-В – доступно полностью всем; ДП-И (К, О, С, Г, У) – доступно полностью избирательно (указать категории инвалидов); ДЧ-В – доступно частично всем; ДЧ-И (К, О, С, Г, У) – доступно частично избирательно (указать категории инвалидов); ДУ – доступно условно, ВНД – недоступно.

\*\* Указывается один из вариантов: не нуждается; ремонт (текущий, капитальный); индивидуальное решение с ТСР; технические решения невозможны – организация альтернативной формы обслуживания.

### Комментарий к заключению по данной зоне объекта:


- состояние доступности оценено как Доступно полностью избирательно (ДЧ-И): О, У

- состояние доступности оценено как Доступно условно (ДУ): К, С, Г.

**I. Результаты обследования:**

**5. Санитарно-гигиенических помещений**

**МКДОУ ДС № 32 «Росинка» х.Соленое Озеро, Ставропольский край,  
Петровский район, х.Соленое Озеро, ул.Первомайская, 53**

№ п/п	Наименование функционально-планировочного элемента	Наличие элемента		Выявленные нарушения и замечания		Работы по адаптации объектов	
		есть/нет	№ фото	Содержание	Значимо для инвалида (категория)	Содержание	Виды работ
5.1	Туалетная комната	есть	 Фото № 11	Недостаточные габариты санитарно-гигиенического помещения	К, С, О	Оборудовать кабину: Ширина – 1,65 м., глубина – 2,2 м. В кабине должно быть свободное пространство диаметром 1,4 м. для разворота кресло-коляски.  Установить поручни с 2 сторон (со стороны свободного пространства поручень откидной)	Капитальный ремонт
5.2	Душевая/ванная комната	нет					
5.3	Бытовая комната (гардеробная)	нет					
	ОБЩИЕ требования к зоне						

## II. Заключение по зоне:

Наименование структурно-функциональной зоны	Состояние доступности * (к пункту 3.4 Акта обследования ОСИ)	Приложение	Рекомендации по адаптации (вид работы)** к пункту 4.1 Акта обследования ОСИ
		№ фото	
Санитарно-гигиенических помещений	ДЧ-И (О, С, Г, У) ДУ(К)	11	Капитальный ремонт

\* Указывается: ДП-В – доступно полностью всем; ДП-И (К, О, С, Г, У) – доступно полностью избирательно (указать категории инвалидов); ДЧ-В – доступно частично всем; ДЧ-И (К, О, С, Г, У) – доступно частично избирательно (указать категории инвалидов); ДУ – доступно условно, ВНД – недоступно.

\*\* Указывается один из вариантов: не нуждается; ремонт (текущий, капитальный); индивидуальное решение с ТСР; технические решения невозможны – организация альтернативной формы обслуживания.

### Комментарий к заключению по данной зоне объекта:

- состояние доступности оценено как Доступно частично избирательно (ДЧ-И): О, С, Г

- состояние доступности оценено как Доступно условно (ДУ): К.



**I. Результаты обследования:  
6. Системы информации на объекте**

**МКДОУ ДС № 32 «Росинка» х.Соленое Озеро, Ставропольский край, Петровский район, х.Соленое Озеро, ул.Первомайская, 53**

№ п/п	Наименование функционально-планировочного элемента	Наличие элемента		Выявленные нарушения и замечания		Работы по адаптации объектов	
		есть/нет	№ фото	Содержание	Значимо для инвалида (категория)	Содержание	Виды работ
6.1	Визуальные средства	есть	 Фото №12	Отсутствует тактильное средство оповещения о приеме	Г	Установка Средств оповещения	Текущий ремонт
6.2	Акустические средства	нет		Отсутствует звуковое оповещение о приеме	С	Необходимо внести изменения в программу	Индивидуальное техническое решение
6.3	Тактильные средства	нет		Отсутствует информация на языке Брайля и выпуклым шрифтом	Г	Изготовление и установка табличек	Текущий ремонт
	ОБЩИЕ требования к зоне						

**II. Заключение по зоне:**

Наименование структурно-функциональной зоны	Состояние доступности * (к пункту 3.4 Акта обследования ОСИ)	Приложение	Рекомендации по адаптации (вид работы)** к пункту 4.1 Акта обследования ОСИ
		№ фото	
Системы информации на объекте	ДЧ-И (О, У) ДУ (К, С, Г)	12	Текущий ремонт и индивидуальное техническое решение

\* Указывается: ДП-В – доступно полностью всем; ДП-И (К, О, С, Г, У) – доступно полностью избирательно (указать категории инвалидов); ДЧ-В – доступно частично всем; ДЧ-И (К, О, С, Г, У) – доступно частично избирательно (указать категории инвалидов); ДУ – доступно условно, ВНД – недоступно.

\*\* Указывается один из вариантов: не нуждается; ремонт (текущий, капитальный); индивидуальное решение с ТСР; технические решения невозможны – организация альтернативной формы обслуживания.

**Комментарий к заключению по данной зоне объекта:**

- состояние доступности оценено как Доступно частично избирательно (ДЧ-И): О, У

- состояние доступности оценено как Доступно условно (ДУ): К, С, Г.

УТВЕРЖДАЮ:

Заведующий МКДОУ ДС

«32 «Росинка» х.Соленое Озеро

А.П.Коваленко

Приказ № 1/ОД от 12.05.2021 г.



### ПЛАН

адаптации ОИ и обеспечения доступности услуг для инвалидов и других маломобильных групп населения  
муниципальное казенное дошкольное образовательное учреждение детский сад № 32 «Росинка» х.Соленое Озеро  
(МКДОУ ДС № 32 «Росинка» х.Соленое Озеро)

№ № п/п	Плановые работы		Ожидаемый результат (по состоянию доступности) ***	Период проведения работ	Ответственный исполнитель, соисполнители	Дата текущего контроля
	Содержание работ*	Вид** работ				
1	2	3	4	5	6	7
1.	Территория прилегающая к зданию: Адаптировать вход на территорию. Установка тактильных средств и средств информационной поддержки Оборудование стоянки для спецтранспорта инвалидов.	КР  ТР  КР	ДЧ-И (О,Г,У) ДУ-И (К,С)	По мере выделения средств	Заведующий, завхоз	2023г.
2.	Вход 1 в здание: Установка порога в соответствии с требованиями стандартов, установить	КР	ДЧ-И (О,Г,У) ДУ-И (К,С)	По мере выделения средств	Заведующий, завхоз	2025г.

	<p>контрастную разметку. Закрепить грязезащитное покрытие. Установка кнопки «Вызова сотрудника» Установка тактильных средств и средств информационной поддержки.</p>					
3.	<p><u>Вход 2 в здание:</u> Установка порога в соответствии с требованиями стандартов, установить контрастную разметку. Закрепить грязезащитное покрытие. Установка кнопки «Вызова сотрудника» Установка тактильных средств и средств информационной поддержки.</p>	<b>КР</b>	<b>ДЧ-И (О,Г,У) ДУ-И (К,С)</b>	По мере выделения средств	Заведующий, завхоз	2025г.
4.	<p><u>Пути движения внутри здания:</u> Установка тактильных средств и средств информационной поддержки.</p>	<b>ТР</b>	<b>ДЧ-И (О,Г,У) ДУ-И (К,С)</b>	По мере выделения средств	Заведующий, завхоз	2023г.
5.	<p><u>Кабинетная форма обслуживания:</u> Установка дверного блока в соответствии с требованиями стандартов, установка отсутствующих тактильных и информационных знаков. <u>Зальная форма обслуживания:</u> Установка отсутствующих тактильных и</p>	<b>КР</b>	<b>ДЧ-И (О,Г,У) ДУ-И (К,С)</b>	По мере выделения средств	Заведующий, завхоз	2023г.

информационных знаков.	ТР	ДЧ-И (О,Г,У) ДУ-И (К,С)	По мере выделения средств	Заведующий, завхоз	2024г.
6. Санитарно-гигиенические помещения: Установить тревожные кнопки	ТР	ДЧ-И (О,Г,У) ДУ-И (К,С)	По мере выделения средств	Заведующий, завхоз	2023г.
7. Система информации на объекте: Необходима установка указателей движения и таблички с наименованием учреждения	ТР	ДЧ-И (О,Г,У) ДУ-И (К,С)	По мере выделения средств	Заведующий, завхоз	2023г.

Коваленко Алла Павловна \_\_\_\_\_

**Примечание: структура (разделы) адресной программы (плана) формируются аналогично структуре Реестра ОИ**

\* - указываются мероприятия в соответствии с управленческим решением – «Рекомендации по адаптации основных структурных элементов объекта» Паспорта ОИ

\*\* - указывается вид работы в соответствии с классификатором:

ТР – текущий ремонт

ПСД – подготовка проектно-сметной документации

Стр - строительство

КР – капитальный ремонт

Рек – реконструкция

Орг – организация альтернативной формы обслуживания и др. орг. мероприятия

\*\*\* - указывается: ДП-В - доступен полностью всем; ДП-И (К, О, С, Г, У) - доступен полностью избирательно (указать, каким категориям инвалидов); ДЧ-В - доступен частично всем; ДЧ-И (К, О, С, Г, У) – доступен частично избирательно (указать категории инвалидов); ДУ - доступно условно (ДУ-В или ДУ-И)

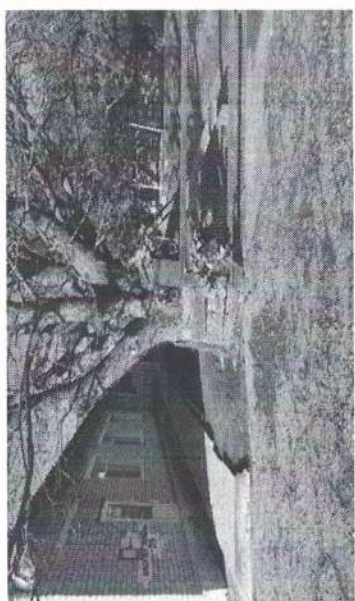
\* - указываются фактически выполненные мероприятия на объекте

\*\* - оценивается объем выполненной работы в сравнении с плановыми работами: полностью; частично; перенесено на следующий период; выполнено сверх плана

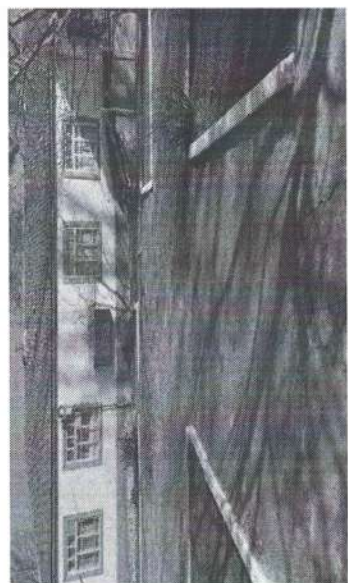
\*\*\* - указывается: ДП-В - доступен полностью всем; ДП-И (К, О, С, Г, У) - доступен полностью избирательно (указать, каким категориям инвалидов); ДЧ-В - доступен частично всем; ДЧ-И (К, О, С, Г, У) – доступен частично избирательно (указать категории инвалидов); ДУ - доступно условно (ДУ-В или ДУ-И)

\*\*\*\* - оценивается в сравнении с плановыми показателями: полностью, частично, не выделено, с дополнительным финансированием

**ПРИЛОЖЕНИЕ**



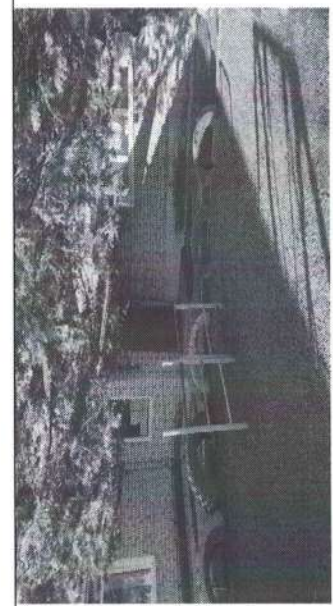
**ФОТО № 3**



**ФОТО № 2**



**ФОТО № 1**



**ФОТО № 4**



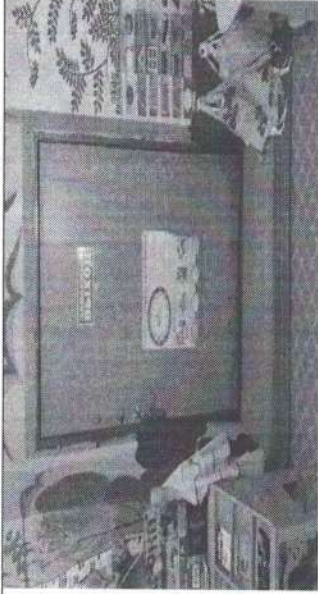
**ФОТО № 5**



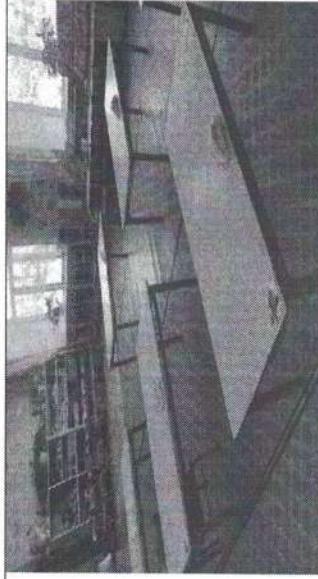
**ФОТО № 6.**



**Φοτο Νο 7**



**Φοτο Νο 8**



**Φοτο Νο 9.**



**Φοτο Νο 10**



**Φοτο Νο 11**



**Φοτο Νο 12**